

## COMPACT K · EQUIPOS DE SUMINISTRO ELECTRÓNICOS

**Fluidos:**  **Gasóleo**

- Los equipos de suministro compactos con controlador son apropiados para el suministro, medición y control del gasóleo para los vehículos de una flota.
- Su instalación es asimismo apropiada y/o aconsejable para empresas de transporte, flotas privadas de vehículos, empresas agrícolas, ...

Compuesto por:

### CHASIS:

- Realizado en acero y acero inoxidable
- Tratamiento especial interior y exterior para proteger contra la corrosión
- Acabado con pintura epóxica brillante
- Resistente a la intemperie

### BOMBA:

- autoaspirante, excéntrica de paletas autoajustables

### EMISOR DE IMPULSOS:

- [MGI-110](#) 90° Efecto Hall · Precisión  $\pm 0,5$  %

### CONTROLADOR:

- De consumo propio [GK-7](#)

### PISTOLA

- Automática

### MANGUERA

- 4 m manguera de impulsión para gasóleo doble capa racorada



**COMPACT 50K-60-230 V · 60 usuarios · 200 servicios**

28540-  
CF00000

**COMPACT 50K-130-230 V · 130 usuarios · 500 servicios**

28540-  
CF00001

- [IRON-50 230 VCA](#) autoaspirante de paletas autoajustables
- Caudal: 40-50 l/min

### Dimensiones y peso (aprox.):

- Dim.: 405x460x405 mm (largo x ancho x alto)
- Peso: 22,5 kg

**COMPACT 50K-60-12 V · 60 usuarios · 200 servicios**

28580-  
CF00000

**COMPACT 50K-130-12 V · 130 usuarios · 500 servicios**

28580-  
CF00001

- [IRON-50 12 VCC](#) autoaspirante de paletas autoajustables  
· \*Consultar opción para 24 V
- Caudal: 40-50 l/min

### Dimensiones y peso (aprox.):

- Dim.: 405x460x405 mm (largo x ancho x alto)
- Peso: 18,5 kg

**COMPACT 75K-60-230 V · 60 usuarios · 200 servicios**

**COMPACT 75K-130-230 V · 130 usuarios · 500 servicios**

- [IRON-75 230 VCA](#) autoaspirante de paletas autoajustables
- Caudal: 65-70 l/min

**Dimensiones y peso (aprox.):**

- Dim.: 405x460x405 mm (largo x ancho x alto)
- Peso: 32,5 kg

**COMPACT 90K-60-12 V · 60 usuarios · 200 servicios**

**COMPACT 90K-130-12 V · 130 usuarios · 500 servicios**

- [AG-90 12 VCC](#) autoaspirante de paletas autoajustables  
· \*Consultar opción para 24 V
- Caudal: 70-80 l/min

**Dimensiones y peso (aprox.):**

- Dim.: 405x460x405 mm (largo x ancho x alto)
- Peso: 39,5 kg

**COMPACT 100K-60-230 V · 60 usuarios · 200 servicios**


**COMPACT 100K-130-230 V · 130 usuarios · 500 servicios**

- [AG-100 230 VCA](#) autoaspirante de paletas autoajustables
- Caudal: 75-85 l/min

**Dimensiones y peso (aprox.):**

- Dim.: 405x460x405 mm (largo x ancho x alto)
- Peso: 32,5 kg

**Opcionales:**

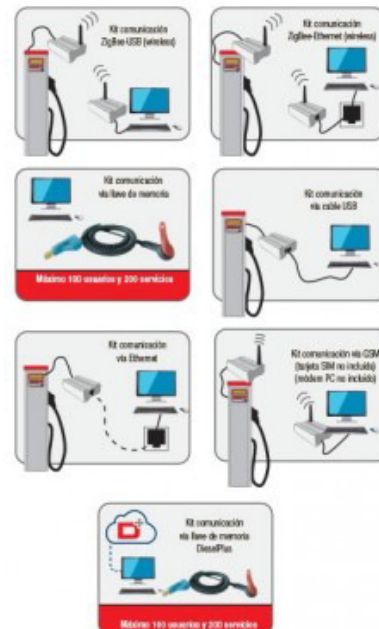
- Llave de identificación GK-7 (pack 10 unidades)
- Base pedestal hexagonal (COMPACT K) (altura 1 m) 
- Kit de comunicación vía Zigbee-USB (wireless)
- Kit de comunicación vía Zigbee-Ethernet (wireless)
- Kit de comunicación vía llave de memoria
- Kit de comunicación vía cable USB
- Kit de comunicación vía Ethernet
- Kit de comunicación vía MÓDEM/GSM
- Kit brida aluminio H1"

28640-  
CF00000  
28640-  
CF00001

28590-  
CF00000  
28590-  
CF00001

28650-  
CF00000  
28650-  
CF00001

251201002  
800400015  
257180000  
257190000  
257120000  
257160000  
257130000  
257140000  
800003029



## COMPACT E · EQUIPOS DE SUMINISTRO ELECTRÓNICOS

**Fluidos:**  **Gasóleo**

- Equipos de suministro compactos, con medidor de engranajes de alta precisión y display electrónico alimentado a pila de litio.
- Encendido y paro de la bomba de forma automática mediante el interruptor del colgador de pistola

Está compuesto por:

### CHASIS

- Realizado en acero
- Tratamiento especial interior y exterior para proteger contra la corrosión
- Acabado en pintura epóxica brillante
- Resistente a la intemperie

### BOMBA

- autoaspirante de paletas autoajustables

### PULSER:

- MGI-110 90º Hall Effect · Accuracy  $\pm 0.5$  %

### DISPLAY

- Electrónica tropicalizada. Alimentada con pila de litio estándar. Durabilidad aprox. 4 años.

### PISTOLA

- Automática

### MANGUERA

- 4 m manguera de impulsión para gasóleo doble capa racorada



**COMPACT 50E-12 V · Equipo de suministro compacto electrónico** 28240-CF00000

- [IRON-50 12 VCC](#) autoaspirante de paletas autoajustables  
· \*Consultar opción para 24 V
- Caudal: 40-50 l/min

### Dimensiones y peso (aprox.):

- Dim.: 405x460x405 mm (largo x ancho x alto)
- Peso: 17,5 kg

**COMPACT 50E-230 V · Equipo de suministro compacto electrónico** 28052-CF00000

- [IRON-50 230 VCA](#) autoaspirante de paletas autoajustables
- Caudal: 40-50 l/min

### Dimensiones y peso (aprox.):

- Dim.: 405x460x405 mm (largo x ancho x alto)
- Peso: 20,5 kg

**COMPACT 75E-230 V · Equipo de suministro compacto electrónico** 28290-CF00000

- [IRON-75 230 VCA](#) autoaspirante de paletas autoajustables
- Caudal: 65-70 l/min

### Dimensiones y peso (aprox.):

- Dim.: 405x460x405 mm (largo x ancho x alto)
- Peso: 30,5 kg

**COMPACT 90E-12 V · Equipo de suministro compacto electrónico** 28250-CF00000

- [AG-90 12 VCC](#) autoaspirante de paletas autoajustables  
· \*Consultar opción para 24 V
- Caudal: 70-80 l/min

### Dimensiones y peso (aprox.):

- Dim.: 405x460x405 mm (largo x ancho x alto)
- Peso: 37,5 kg

**COMPACT 100E-230 V · Equipo de suministro compacto electrónico**

28300-  
CF00000

- [AG-100 230 VCA](#) autoaspirante de paletas autoajustables
- Caudal: 75-85 l/min

**Dimensiones y peso (aprox.):**

- Dim.: 405x460x405 mm (largo x ancho x alto)
- Peso: 37 kg

**Opcional**

- Base pedestal hexagonal (COMPACT) (altura 1 m)  800400014
- Kit brida aluminio H1" 800003029

©2008 **GESPASA · TOT COMERCIAL S.A.** · NIF A25031154 · Partida Horta d'Amunt s/n · Apartado de Correos nº 149 · 25600 · BALAGUER (Lleida) · SPAIN

Tel.: **++34 (9)73 45 10 72** · Fax: **++34 (9)73 44 84 00** · [AVISO LEGAL](#) · [www.cenics.cat](http://www.cenics.cat)